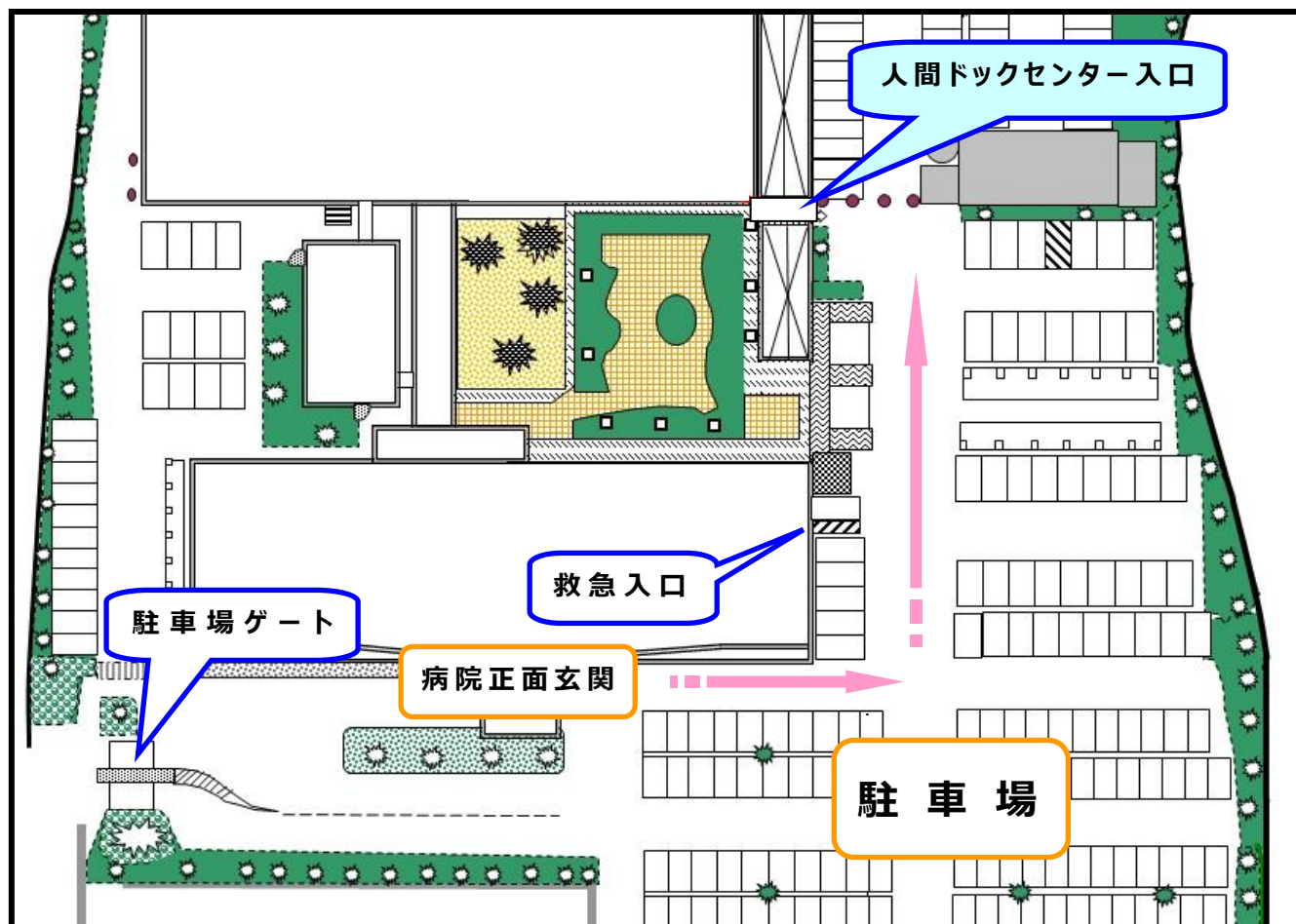




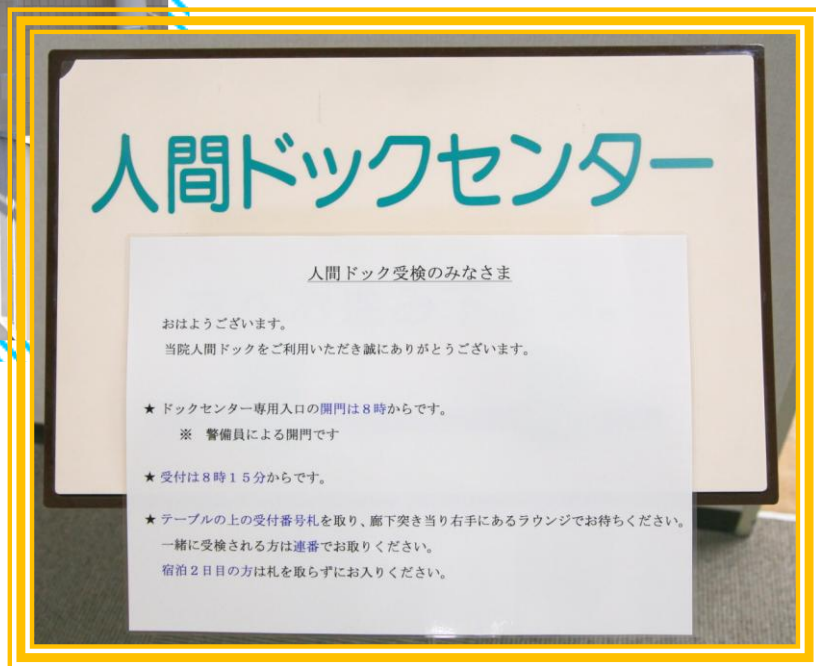
当日受付までの流れ

病院見取り図



- ☆ 桂駅からの無料送迎バスでお越しの方は、病院の正面玄関にバスが到着しますので、病院建物に沿って、人間ドックセンター入口までお越してください。
- ☆ お車でお越しの方は、ゲートで受け取られた駐車券をお持ちください。

① 人間ドック専用入口よりお入りください



② 番号札を一人一枚ずつお取りください

一緒に受診される方は連番でお取りいただくようお願いいたします



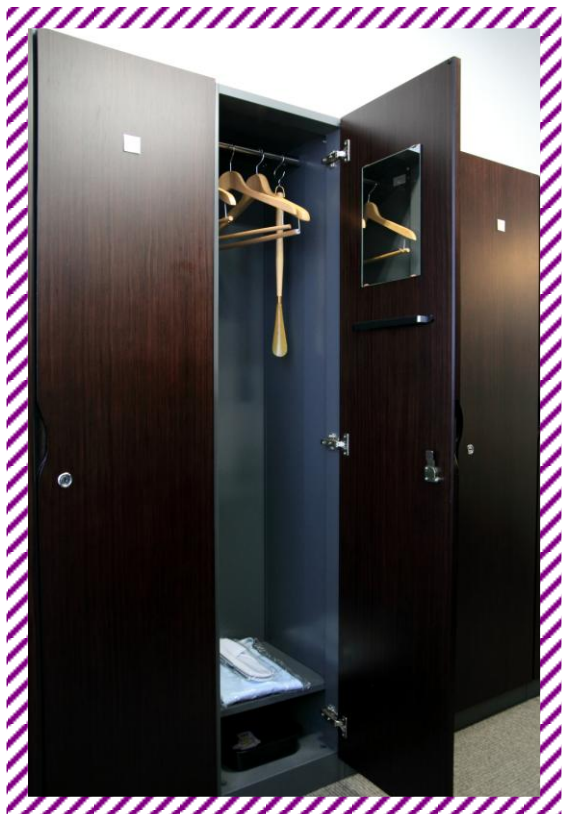
③ ラウンジでお待ちください



入口を入れて突き当りを右です



④ 番号を呼ばれた方から、ロッカー室で検査着に着替えていただきます



宿泊ドックの方は特別室へご案内します



⑤ 8時15分より順次、受付となります



受付の順番が来るまではラウンジでお待ちいただき、脱水予防のための飲水と
血圧測定をお願いします

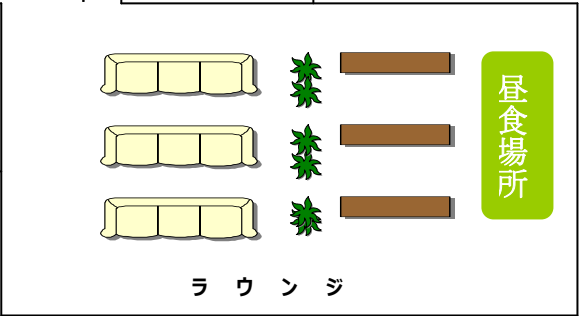
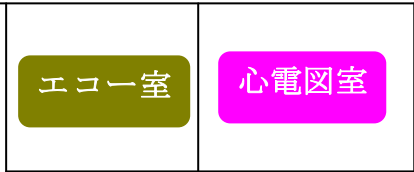
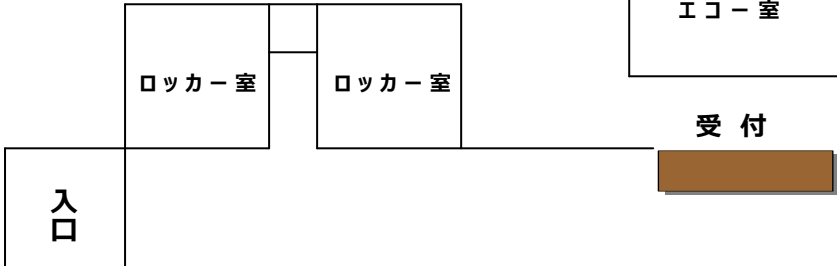
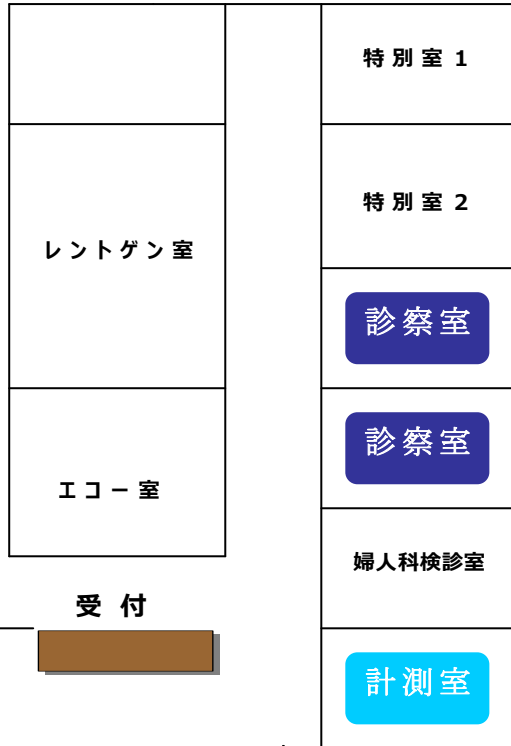


受付終了後、検査スタート！

ドック見取り図



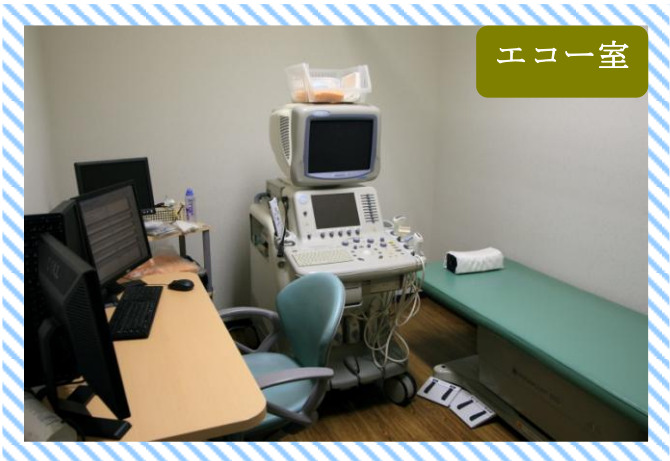
計測室



心電図室



診察室



エコー室



昼食場所